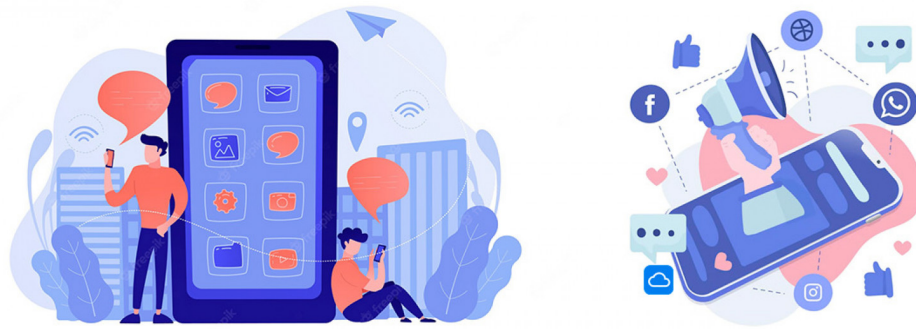




¡Activa las notificaciones de tus canales frecuentes!

08/11/2022



Hoy queremos compartirte un consejo ganador para que tu negocio no pierda clientes.

Hemos visto que algunas empresas tienen un promedio lento de respuesta y por eso queremos detallarte algunas experiencias.

Juan Pablo, vende termos de muy buena calidad y a un precio promedio.

Hace pocos días un cliente lo contactó desde el exterior para hacerle un regalo de cumpleaños a su hermano que se encuentra en Uruguay.

La consulta decía:

“Hola, cómo estás? Me puedes enviar este producto a la zona de pocitos? Lo necesito para hoy, es para regalar

Cuando Juan Pablo lee el mensaje de WhatsApp, 1 hora más tarde, le contesta

“Si, claro. Dale comprar que te lo envío”

La respuesta del cliente fue muy clara:

“Hola, ya lo compré por otro lado”

Esto pasa a diario con las compras digitales:

Los usuarios que buscan productos en internet, están acostumbrados a la inmediatez, por lo tanto; si la respuesta demora, efectuarán la compra con quién lo resuelva más rápido.

Es por esto que hoy queremos hablar sobre la rapidez en las respuestas.

Estar “presentes” en todas las redes no alcanza. Debemos tener capacidad inmediata de respuesta.

De no hacerlo, le estarás dando tiempo a tu competencia de convertir esa venta; y toda la inversión en campañas de marketing digital y el trabajo realizado, será dinero perdido para ti y para tu empresa.

Te damos algunos consejos para cuando tu trabajo esté a tope y no puedas contestar rápidamente

¡Activa las notificaciones de tus canales frecuentes!

Siempre debes tener activadas las notificaciones de mail para poder controlar tus ventas.

De esta manera podrás saber en tiempo real qué cliente realizó una compra, comunicarte rápidamente con él y preparar el envío (en caso que tengas producto físico)

Respuestas automáticas de WhatsApp e Instagram.

Si tu trabajo está saturado y es imposible contestar enseguida, genera una respuesta automática que demuestre cercanía. Por ej:

Hola ¡Gracias por contactarnos! En breve nos comunicaremos con vos. Mientras tanto puedes aprovechar para comprar Online todos nuestros productos.

Link a tu Tienda Oficial

Realiza un seguimiento de cada consulta hasta convertirlo en cliente.

Si bien nuestra plataforma te brinda toda la información de cada venta, esto sucede una vez que ya te compraron. Previamente debes crear una serie de mensajes que linkeen las respuestas a tu Tienda Oficial.

Generalmente todas las consultas están orientadas a la información de un producto o al precio. Para ello debes tener bien detallada la descripción de cada producto en tu Store.

En vez de escribir respuesta por respuesta, solo tienes que copiar el link correspondiente y pegarlo en el chat. Esto; además de ser una manera profesional de darle visibilidad a tu marca, también acelerará el proceso de compra.

Recuerda que tu Store está abierta las 24 horas. ¡No dejes pasar ninguna venta!

Si tienes dudas o si necesitas ayuda, puedes escribirnos a [social@lanube.cloud](mailto:social@lanube.cloud)